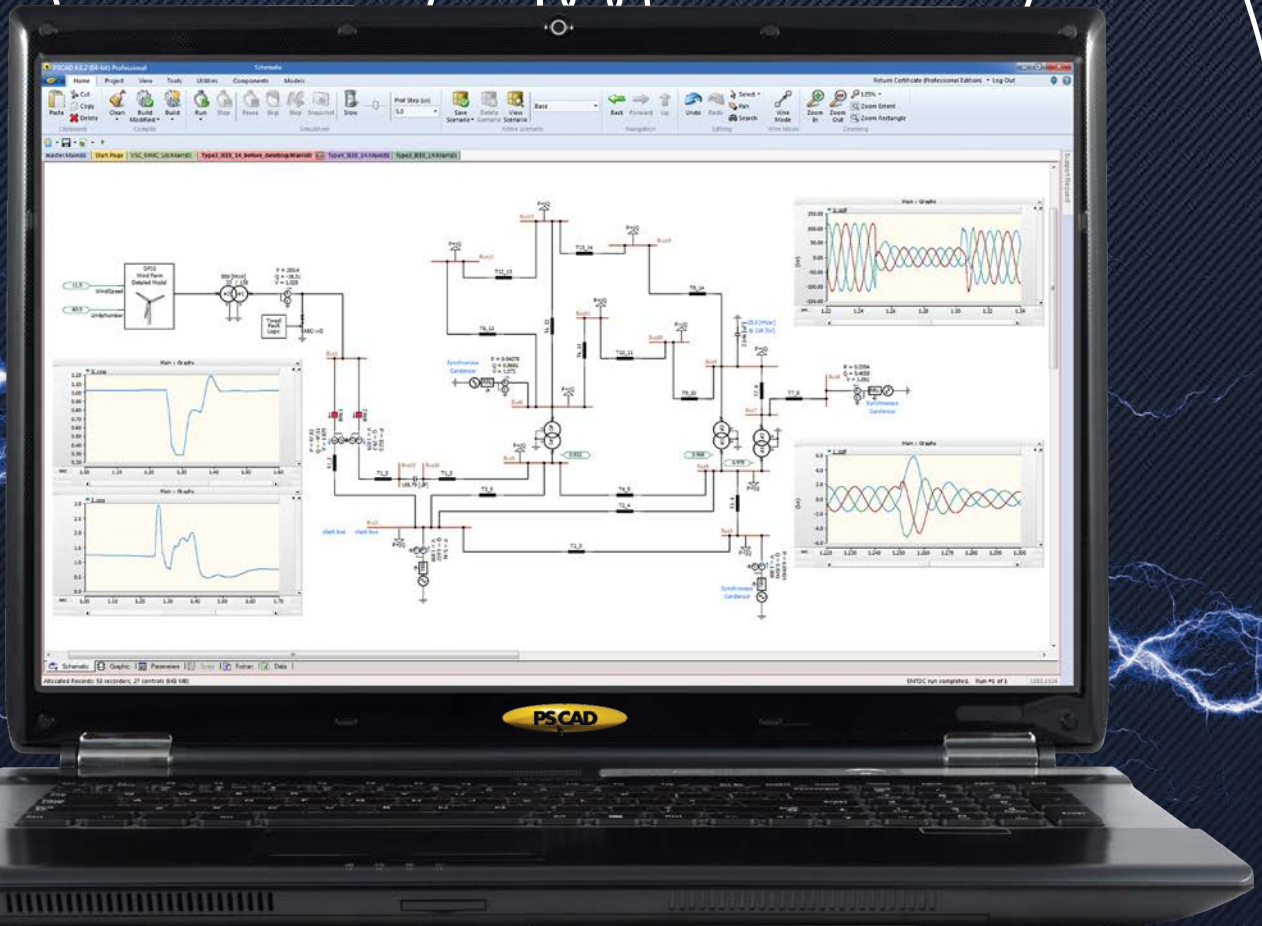


PSCAD



## 世界最先端の電力系統EMT シミュレーションツール

電力システムの進化に伴い、正確で直感的なシミュレーションツールの必要性がますます高まっています。PSCAD™/EMTDC™ は、システムを簡単に構築、シミュレーション、モデリングすることを可能にし、電力システムシミュレーションにおいて無限の可能性を提供します。

PSCAD

REPRESENTATIVE  
OFFICIAL

# 信頼のEMTシミュレーション

PSCAD™/EMTDC™ は単なる電磁界過渡現象シミュレーションツールではありません。私たちの専門エンジニアとコンピュータ科学者のコミュニティが、お客様の成功に貢献するために、幅広い知識を共有することを熱望しています。

電磁過渡現象調査に関する専門的なアドバイス、カスタマイズされたトレーニング、およびインストールとライセンスに関する支援を提供する当社のサポートデスクは、どこにも引けを取りません。

40年以上に渡り、当社の専門知識はお客様から信頼を得ており、業界で最も信頼されるシミュレーションツールを提供し続けていることを誇りに思います。



使いやすいインターフェイス、並列処理、自動化とスクリプト機能により、さまざまなアプリケーションで比類のない信頼性、スピード、精度を提供します：

- ・ 絶縁協調：雷、スイッチング  
TOV、TRV
- ・ 高調波、鉄共振、電力品質
- ・ パワーエレクトロニクス：HVDCと  
FACTS
- ・ 風力発電、太陽光発電、分散型発電
- ・ 保護リレー
- ・ 設備故障分析
- ・ 研究開発と教育



株式会社 理 経

〒160-0023 東京都新宿区西新宿三丁目2番11号 新宿三井ビルディング二号館

電力システムソリューショングループ TEL : 03-3345-2478 Mail : manitoba@rikei.co.jp



**Manitoba**  
HYDRO INTERNATIONAL