

# 会社案内

2024/2025

理想を形に、経験を力に



## 企業理念

# 企業活動の「質」、「速度」、「量」を高め、 「技術革新」の追求を通して「社会」に貢献します。

### 会社経営の基本方針

当社グループは、社会変革を先取りした発想と先端技術で、お客様のニーズに対応したソリューションを提供し、高度情報化社会に貢献いたします。

## ごあいさつ

私たち理経グループが目指すもの。

それは世界中にある最先端の製品やシステムをいち早く見だし、  
お客様の課題解決に最適なソリューションとしてご提供していくことです。

その核となるのは、「システムソリューション」「ネットワークソリューション」「電子部品及び機器」の三事業基盤であり、  
創立以来、さまざまな企業との絆で地道に築き上げてきました。

デジタル技術が大きく進歩し、AIやDX活用で業務効率化が進み、産業構造が大きな変化を遂げつつある時代において、  
三事業基盤の強化と安定化を推し進めるとともに、新しい事業領域へも積極的にチャレンジしていくことで、  
お客様のご要望を最適なソリューションで具現化していける「夢を叶えるパートナー」を目指してまいります。

また、当社グループのサステナビリティ方針に基づき、自社製品や取扱製品を通じて、  
SDGsの課題解決を目指して社会貢献にも取り組んでまいります。  
今後とも、なお一層のご支援を賜りますようお願い申し上げます。



代表取締役社長 猪坂 哲



## 会社概要

設立 1957年6月8日  
資本金 34億2,691万円(2024年3月末日現在)  
決算期 3月  
単体売上高 70億2,156万円(2024年3月期)  
連結売上高 121億3,167万円(2024年3月期)  
従業員数 単体131名(2024年3月期)  
連結165名(2024年3月期)

取引銀行 三菱UFJ銀行 新宿新都心支店  
みずほ銀行 新宿西口支店  
三井住友銀行 新宿西口支店  
りそな銀行 新都心営業部  
三菱UFJ信託銀行 本店

役員 代表取締役社長 猪坂 哲  
(2024年 常務取締役 古畑 直樹  
6月27日現在) 常務取締役 小柳 誠  
取締役 古田 耕児  
取締役 長谷川 章詞  
取締役 小金丸 裕晃  
取締役 横山 晋司  
取締役(社外) 伊達 雄介  
取締役(社外) 滝澤 明久  
取締役(社外) 越野 純子  
常勤監査役 石橋 信一郎  
監査役(社外) 秋元 創一郎  
監査役(社外) 古谷 伸太郎

本社 〒160-0023  
東京都新宿区西新宿3-2-11 新宿三井ビルディング二号館  
TEL:03-3345-2150(代) FAX:03-3345-2168

大阪支店 〒530-0047  
大阪府大阪市北区西天満1-7-20 JIN・ORIXビル  
TEL:06-6130-8777(代) FAX:06-6130-8820

日本橋営業所 〒103-0016  
東京都中央区日本橋小網町18-3 小網町ゼナラルビル  
TEL:本社に同じ

千歳・恵庭営業所 〒061-1444  
北海道恵庭市京町56-1 MY恵庭ビル  
TEL:0123-25-5690 FAX:0123-25-5691

東北営業所 〒980-0021  
宮城県仙台市青葉区中央2-2-10 仙都会館  
TEL:022-208-9559(代)

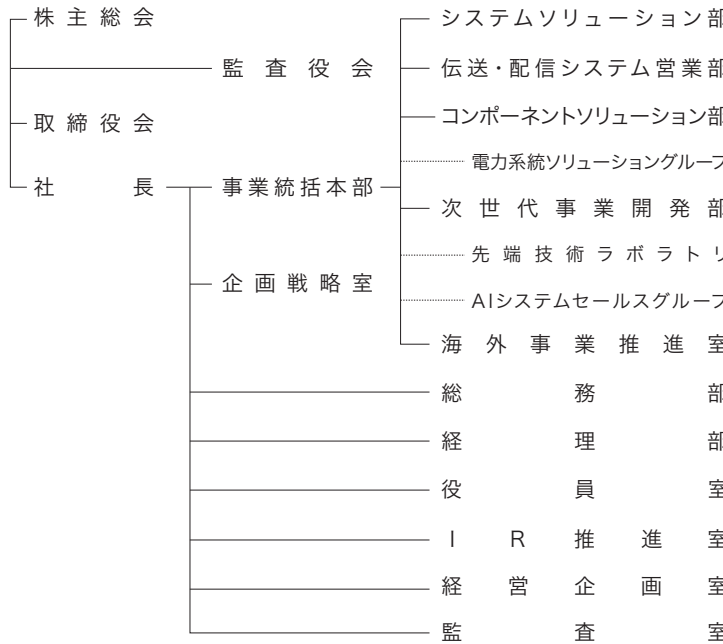
名古屋営業所 〒460-0002  
愛知県名古屋市中区丸の内3-17-4 第11KTビル  
TEL:052-962-3710

九州営業所 〒812-0011  
福岡県福岡市博多区博多駅前2-20-1 大博多ビル  
TEL:092-411-8731(代) FAX:092-411-8744

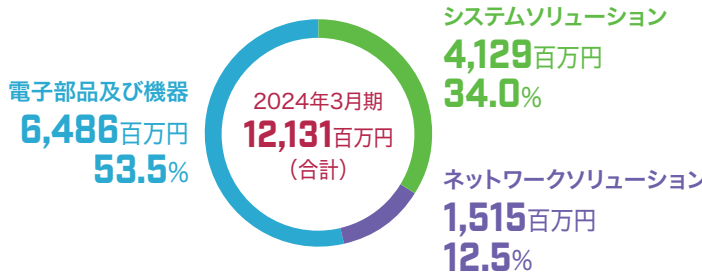
技術センター 〒261-8501  
千葉県千葉市美浜区中瀬1-3 幕張テクノガーデン B棟  
TEL:043-274-8431 FAX:043-274-8439

沖縄出張所 〒900-0016  
沖縄県那覇市前島3-25-2 泊ポートビル  
TEL:098-943-2378

## 組織図 第68期(2024年4月1日付)



## 部門別売上高及び構成比(連結)



## 関係会社

### 株式会社エアロパートナーズ

設立 1992年7月  
資本金 8,000万円  
役員 代表取締役社長 小柳 誠  
取締役 中原 珠満  
取締役 横山 晋司  
監査役 長谷川 章詞

所在地 〒160-0023 東京都新宿区西新宿3-2-11 新宿三井ビルディング二号館  
TEL:03-3340-6101 FAX:03-3340-6105  
URL: <http://www.aeropartners.co.jp/>

業務内容 航空機及び航空機器部品の販売・リース・カスタマーサポート

### 株式会社ネットウエルシステム

設立 2008年9月  
資本金 1,500万円  
役員 代表取締役社長 富田 秋実  
取締役 古田 耕児  
取締役 山岸 行人

所在地 〒160-0023 東京都新宿区西新宿3-2-11 新宿三井ビルディング二号館  
TEL:03-3345-2180 FAX:03-3345-2172  
URL: <https://www.nw-system.co.jp/>

業務内容 システム開発

# システムソリューション System Solutions

民間企業、大学、官公庁、研究機関に対し、情報セキュリティ、IT 基盤、CAD、そして新たなビジネス分野として AI、IoT、VR/AR なども含めたソリューションを、お客様のニーズに合わせたトータルシステムとしてご提供します。

## 柔軟性とスピードを備えた IT インフラを実現



### HPE (Hewlett Packard Enterprise) ソリューション

あらゆるワークロードに対応したラインアップを誇るHPE製品を提供。Hyper Convergedシステムによる仮想化インフラ、パフォーマンス・セキュリティ対策に優れたArubaネットワーク、さらにIoTシステムなど、広範囲なソリューションを提案



## 新たな価値を創造するHPのパーソナルコンピューティングとプリンティング



### 日本HP製品

先進的な研究開発により包括的な独自のセキュリティソリューションを搭載した法人向けPCや、テクノロジーを進化させた業界を牽引するプリンティングソリューションを提供



## 教育機関における教務事務の運用と管理を一元化



### 入試・教務システム「CampusMagic」

教育機関向け入試・教務・就職・出席管理システム。操作が簡単で運用しやすく、学生の出席管理、履修登録、成績データ管理などを低コストで一括管理。成績分析ツール、Web Portal機能を標準装備し、教育機関の幅広いニーズに対応

## セキュアにファイルを共有



### セキュアファイルコラボレーションシステム「Kiteworks」

大容量ファイルやフォルダを、外部ユーザとセキュアに共有することができるソリューションをオンプレミスで提供

## デジタルツインを用いた設計・検証・AI 開発を支援



### 製造業向けデジタルツイン開発

NVIDIA OmniverseやUnreal Engineを用いた開発に対応。高精度なデジタルツイン環境を用いて自動車のAI学習・デザイン検証・工場設備検証など幅広い開発が可能



## 経皮光学技術を利用した PHR<sup>®</sup>ヘルスケア製品



### 非接触バイタル計測ソリューション

心拍数などのバイタル測定やAIを用いて解析する非接触バイタル計測ソリューションを提供。また、同技術を利用した遠隔診断専用モデルやスマートミラーデバイスも提供

※PHR(Personal Health Record) : 個人の健康、医療、介護に関する情報



ジェスチャー認証

## 顔認証を利用して、現場での手間を最小限に抑えて誤薬事故を防止



### 誤薬防止アプリケーション「メディアシ」

介護施設における誤薬防止と服薬支援を行うクラウドベースのSaaS型ソリューション。顔認証を利用して、現場での手間を最小限に抑え、服薬時の事故を防止



## IBM ソリューションをトータルに提案



### IBMソリューション

IT基盤を支える製品をソフトウェア中心に提供。また放送局など映像ライブラリ用のLTOテープシステムも提供

## 日本製のクラウド認証基盤



### クラウド型ID管理システム「Extic」

クラウドとオンプレミス双方へID連携ができるクラウド型ID管理システム(IDaaS)。クラウドサービスへのシングルサインオン機能を有し、「学認(GakuNin)※」との認証連携を実現

※学認(GakuNin) : 学術e-リソースを利用、提供する大学・機関・出版社などから構成された連合体



## 電力系統・電力設備の解析、設計・検証用途に世界標準のシミュレーションソフトウェアを提供



### 電力系統解析ソフトウェア「PSCAD V5」、ケーブル電流容量計算ソフトウェア「CYMCAP」

「PSCAD V5」は電力システムのさまざまな課題を解析するための優れたGUIを持つ、瞬時値ベースの電力系統解析ソフトウェア。電力系統の構築、解析の実行、高精度な結果の出力などが可能。「CYMCAP」は豊富なモジュールラインアップがあり、信頼性の高いケーブル熱電流容量計算で、電気設備設計を支援



PSCAD V5



CYMCAP

## 拡張性と優れた運用性を実現



### 3次元CAD「PTC Creo」、製品ライフサイクル管理「PTC Windchill」、ARプラットフォーム「Vuforia Studio」

「Creo」は設計、機構・熱伝導・応力解析にいたるすべての製品開発を実現する3次元CAD/CAM/CAEパッケージ。データ管理・BOM管理・文書管理・ワークフロー・変更管理・コラボレーション管理ができる「Windchill」ソリューションも提供。また「Creo」とARプラットフォーム「Vuforia Studio」を統合。クリック数回で「Creo」内から直接AR体験を作成し公開が可能



## AI 技術を利用した、二要素認証や外観検査、顔認証製品を提供



### AI 関連製品

Mindhive社、ax社のAIエンジンやグローリー社の顔認証エンジンを利用したパッケージソフトウェア、カスタムソフトウェアの受託開発を提供。また、ChatGPTの標準機能を利用した企業内情報検索など独自のAIをプラスし、業務効率の改善を容易にした製品をリリース



ジェスチャー認証

## 企業向けインターネットビジネスを支援



### 統合型ネットマーケティングシステム「MarkONE」シリーズ

マーケティングに必要なシステムを一つの管理画面で統合的に管理できるシリーズ製品。会員制サイト構築ツール「MarkONE Membership」をはじめ、Web入力フォーム作成やエントリーデータ集計、一斉メール配信やキャンペーンサイトに特化したツールなどの機能が充実



# ネットワークソリューション Network Solutions

「届けたいものを、届けたいところへ。」

放送、通信、自治体などのお客様に対し、情報の伝送、配信をキーワードとした最新鋭のソリューションをご提供します。

## デジタルトランスフォーメーションを実現

### Aruba ネットワーク機器

HPE社「Aruba」はデジタルトランスフォーメーションの実現に向けたエンタープライズネットワークおよび、業界最高水準のセキュアかつ安定・快適なWi-Fi環境を提供。認証や位置情報などの付加価値機能を活用して、導入規模に応じた柔軟なソリューションを実現。また在宅・リモートオフィス専用に「Aruba Remote Access Point (RAP)」も提供



## 豊富な製品ポートフォリオとエンタープライズに適した管理機能を持つ高耐久ネットワーク機器

### Alcatel-Lucent Enterprise ネットワーク機器

エッジからコアまでの有線LANおよび無線LAN、セキュリティ管理まで単一のOSで統合された製品ポートフォリオを提供。オンプレミス、クラウドいずれでも管理でき、オフィス、屋外、工場など、あらゆる環境への柔軟な導入が可能。ネットワークがシンプルになり、自動化された認証連携を実現



## 導入規模に応じたワイヤレスソリューションから防災強化まで

### 長距離無線アクセス機器

RADWIN社「RADWIN 2000 Alpha」、「RADWIN JET DUO」、「RADWIN 5000L」、「RADWIN FiberinMotion®シリーズ」は、1:1および1:Nで利用する4.9GHz屋外用長距離無線LAN。最大40km程度離れた遠隔地を無線LANでつなぐことが可能。また、移動しながらの利用にも対応するモデルもあり、放送・ケーブルテレビ局向け素材伝送や、自治体向け防災情報システム、交通インフラ用無線設備として提供



Siklu社「EtherHaul™-600TX」、「MultiHaul™ TGシリーズ」は、免許不要で最大3.8Gbpsスループットの高速無線LAN。インターネットサービス用の幹線として、最長1kmの大容量伝送が可能。また、免許が必要なミリ波無線機の「EtherHaul™-8010FXシリーズ」は最大5km/10Gbps通信が可能



## 通信における事象を再現し、さまざまなネットワーク回線を疑似構築

### ネットワークエミュレータ・トラフィックジェネレータ

ネットワークエミュレータはIPネットワーク上の帯域幅、遅延、パケットロスなどの事象を再現し、地上回線、無線、衛星などのネットワーク環境を疑似構築できる装置。さまざまなプロトコルに対応したネットワーク、アプリケーションのトラフィックを生成するトラフィックジェネレータも提供。ネットワーク本稼働前にパフォーマンスのボトルネックや障害ポイントの特定が可能



## 映像、センサー情報などの収集に最適なIoT無線インフラを提供

### IoT無線インフラ

河川やダムなどの通信サービスエリア外において、複数の無線機器を用いた遠隔監視システムを構築（静止画・動画の双方向通信）。sXGP、ローカル5G/プライベートLTE基地局（EPCサーバを含む）を用いたネットワーク構築も可能

## ホテル向けネットワークインフラを提供

### インターネット・アクセスゲートウェイ、スマートフォンキャスト製品、Wi-Fiネットワーク製品

Nomadix社「インターネット・アクセスゲートウェイ」はホテル内での高速インターネットアクセスを提供するソリューション。課金、認証、帯域制御、URLリダイレクトなどの機能を搭載。スマートフォン動画をホテルのテレビへ映す「Nomadix Casting」、短期納期のネットワークスイッチや無線Wi-Fiも提供



# 社会を支え、未





**最新技術による All-IP 放送、低遅延配信の仕組みをサポート** 

**デジタルビデオ放送/配信システム**

放送局、ケーブルテレビ局、有料動画配信事業者などメディア企業が求めるハイエンドな映像・音声処理のニーズに応えるため、最新規格に対応したコーデック装置から視聴プレーヤー、品質監視や最適化までトータルシステムを提供。

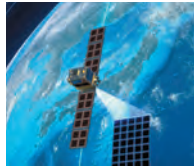
従来の施設内設置型の機器だけでなく、クラウド上で構成されるソフトウェアや従量課金サービス提供まで幅広く対応。製品のための提供から、メーカーの垣根を超えたシステム構築にも対応し、多種多様なビデオ配信をEnd to Endでサポート



**カスタマイズに対応した RF、マイクロ波関連コンポーネントを提供** 

**衛星搭載パーツ**

Teledyne社は45年以上にわたりRF・マイクロ波部品を開発・製造し、防衛・宇宙・セキュリティ市場へ最先端の技術を提案。高信頼性・SWaP\*を求める衛星市場に対応し、お客様の新たな技術的な挑戦を部品レベルからモジュールレベルでサポート



\*SWaP: 「Size, Weight and Power」の略称で、次世代の人工衛星の設計において重要な要素

株式会社Synspecive様  
ご提供

**衛星通信をトータルにサポート** 

**衛星通信関連製品**

欧米各国の衛星モデム、周波数コンバータ、パワーアンプ、各種アンテナなど、衛星通信関連製品を提供。ユーザの用途に合わせて機器を選択し、システムを設計、構築。

また、新しい宇宙事業として注目される低軌道衛星分野において搭載用機器やモジュール、通信用のX/Y追尾アンテナを構築、提供



Comtech ELEVATE

**業界を問わず多様な要望に対応するクラウド動画配信サービスを提供** 

**クラウド動画配信サービス**


いつでも・気軽に・すぐに始めることができるSaaSモデルによる動画配信サービス。社内研修や営業資料のナレッジ共有から有料動画配信サービスまで、業界や規模、ライブ・オンデマンド問わずサービスを提供。動画の配信処理だけでなく、伝送部分から配信ネットワーク、カスタマイズ可能な視聴プレーヤーを含むポータルサイトまで提案でき、動画配信の課題を一気通貫で実現

**自治体の防災情報配信をサポート** 

**防災情報配信システム**

地震や津波により切実な心配のある有線インフラではなく、長距離無線を活用し、自治体の防災情報を多様な手段で伝達するシステムを提供。理経はJアラート電文の解析に長けており、自治体のWebサイトだけでなく、X(旧ツイッター)、FacebookなどのSNSアカウントと連携して災害情報の配信も可能



**安心の技術支援** 

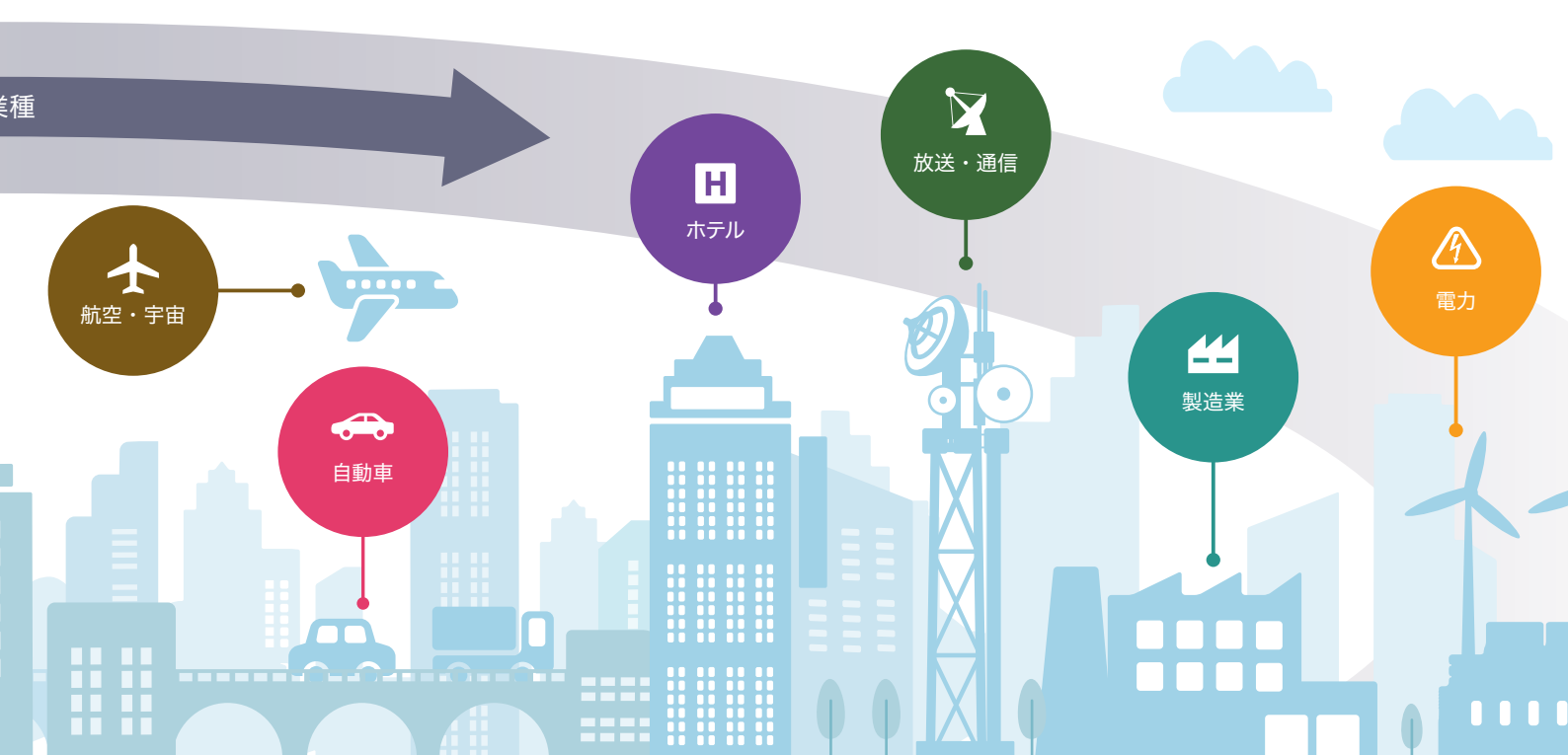
**営業技術支援、システム設計・導入・運用サポート**

フィールドサポートエンジニアによる、システム設計・提案、機器・ソフトウェアの出荷検査、システム構築・導入・保守サポート、全国瞬時警報システム(Jアラート)関連機器の仕入・販売・保守サポート、およびNomadix社「インターネット・アクセスゲートウェイ」の保守サポート



技術センター

# 来を創る理経



# 電子部品及び機器 Electronic Components & Instruments

産業機器分野から、自動車、医療、光通信、光給電、安全保障などの分野にいたるまで、幅広く電子機器、機能性材料をご提供します。扱う製品の専門性の高さから、利用目的に合わせた最適なお提案が可能です。

## 高信頼性が要求される電源



### 各種電源部品

PULS社の高効率DINレール規格スイッチング電源、RECOM社の高効率DC/DCコンバータ、AC / DCコンバータ、スイッチングレギュレータを提供



## 製造機器、医療機器、車両搭載用としての産業用 PC



### 電子デバイス

工場内オートメーション、医療システム機器、交通系システム向けに堅牢性、放熱対策などを強化した産業機器向けPCを用途別に提供



## 産業機器分野に欠かせない高性能電子部品



### 電子部品

高分解能センサ用途LEDチップ、産業機器向け高信頼性抵抗膜方式タッチパネルおよび静電容量方式タッチパネル、液晶表示パネルモジュール、キャラクタOLEDモジュール、マザーボード、産業用PC、チップ抵抗器、チップコンデンサ、セラミックパッケージの提供



## 短期間、低コストでの開発を実現する工業用計測機器



### 計測・解析ソリューション

NI社のPCベースでデータ収録が可能なデータ収録関連製品、および計測器制御インターフェースであるGPIB関連製品を提供。また、ワイヤレスデバイスの設計とテストに役立つモジュール式RF計測製品も提供しており、業界標準の「LabVIEW」をはじめとするソフトウェア製品を利用して、テストにかかる時間を大幅に短縮



## UV から近赤外まで製品ラインアップが充実した受光素子と発光素子



### エミッタ、フォトディテクタ

用途に応じた多数のエミッタ、フォトディテクタを用意。また、受発光の一体化をはじめとしたパッケージの設計が可能。加えて、用途に合わせた光給電システムの提案も可能



## 重機で多数の実績、衛星通信可能な IoT モジュール



### IoT/M2M 地上波・衛星対応 Quake Global社モジュール

日本国内キャリアの技術基準適合認定を得た3G/LTE通信、および衛星通信対応のIoT通信モジュールで、地上波通信のつながらない場所からの通信を実現。世界トップ20の重機メーカーのうち13社が採用しているIoT通信モジュール。地球上どこでもデータの収集が可能



## 信頼と豊富な実績の機能性材料



### 電子材料

光通信分野において数十年にわたり採用実績のあるEpoxy Technology社は、培ったノウハウで顧客の工程に合ったハイブリッド型接着剤 (UVで仮固定後、加熱で本硬化) を開発し、医療、センシングのみならず幅広い分野で採用実績あり。また、アウトガスの課題を克服したAOS Thermal Compounds社の非シリコン系サーマルグリースをはじめ、顧客のニーズに合う機能性材料を提供



## カスタムファイバから光デバイスまで



### 一貫した設計開発を提案

### 光ファイバ、光ファイバ関連製品

フォトリソグラフィ技術のシングルモードファイバやマルチモードファイバをはじめ、カスタムファイバの開発・製造提案が可能。ファイバ終端加工、アレイ化、バンドル化、ハイパワーコネクタなどのアセンブリとともに提供。加えて、光ファイバの試作開発から小ロットの量産、線引き装置の設計・設置や大学と連携しファイバのシミュレーション解析を実施。フィンランドのBevenic社によるコーティングファイバの本格量産対応や光学レンズ、薄膜コーティングを含めたシステムの光学設計も可能



## 安全保障の最前線で活躍する



### 航空機関連機材・人命救助用機材

MDヘリコプター※、航空機関連部品販売・修理、搭載用カウンターメジャー機材 (チャフ・フレア)、ホログラム式照準具、フリーフォール訓練装置、ナイトビジョン、各種ドローン、捜索用音響探知装置、航空交通管制用発光信号灯など、各種安全保障関連製品

※MDヘリコプター：米国MDヘリコプターズ社が製造する商業用ヘリコプター



# 沿革

- 1957年 東京都港区芝新橋(現西新橋)に理経産業株式会社を設立
- 1964年 日本初のDEC社製ミニコンピュータPDP5を東京大学原子核研究所へ納入
- 1968年 大阪支店を開設
- 1971年 商号を株式会社理経に変更
- 1973年 米国カリフォルニア州クバティーンに現地法人リケイ・コーポレーション・オブ・アメリカを設立(2014年4月清算終了)
- 1974年 香港に現地法人リケイ・コーポレーション(H.K.)リミテッドを設立(2024年3月清算終了)  
Scientific Atlanta社製衛星追尾地上局アンテナシステムを南極昭和基地に納入
- 1978年 本社を東京都新宿区西新宿新宿野村ビルに移転
- 1979年 DEC VAX780の1号機を基礎生物学研究所に納入
- 1982年 名古屋営業所を開設
- 1986年 仙台営業所を開設(現東北営業所)
- 1988年 東京証券取引所市場第2部に上場  
郵政省 電波研究所に34m電波望遠鏡納入
- 1990年 千葉市美浜区中瀬の幕張テクノガーデンに技術センターを開設
- 1993年 奈良先端科学技術大学院大学に電子図書館システムを納入
- 1995年 福岡営業所を開設(現九州営業所)
- 1997年 NHK国際放送向けデジタル放送通信設備納入  
自動二輪車用ライティングシミュレータをホンダと共同開発
- 2001年 CATV局向け衛星によるデジタル映像伝送システム納入  
コンビニエンスストアの衛星データ配信システム納入
- 2002年 かずさDNA研究所にゲノム解析用電算機システム納入  
ISO14001 環境マネジメントシステム国際認証規格を全社で取得
- 2005年 九州大学に高性能演算サーバを納入
- 2007年 Jアラート受信機を696自治体へ納入
- 2008年 ISO27001 情報セキュリティマネジメントシステム国際認証規格の一部を取得
- 2010年 ISO9001 品質マネジメントシステム国際認証規格の一部を取得
- 2011年 科学警察研究所に音声自動識別装置システムを納入
- 2012年 消防庁「住民への災害情報伝達手段の多様化実証実験」を江東区にて実施  
武庫川女子大学に全学利用の教育用パソコン800台を納入
- 2013年 米国オレゴン州ベンド市に北米駐在事務所を開設(2023年3月閉鎖)  
沖縄県豊見城市の防災情報システムの設計を担当
- 2014年 放送局向け衛星通信アンテナシステムを大型納入
- 2015年 沖縄出張所を開設  
大手流通業にデジタル会員証システムを納入
- 2016年 沖縄県浦添市の防災情報システムの設計を担当  
武庫川女子大学に全学Wi-Fiシステムと教育機関向けクラウド型グループウェアを納入  
体験型VR訓練ソリューションの製作・提供を開始
- 2017年 消防庁技術研究において弊社提案の「有線ドローンによる災害情報把握の実証実験」が採用  
株式会社エアロパートナーズの株式を取得(子会社化)  
株式会社ネットウエルシステムの株式を取得(子会社化)
- 2019年 株式会社SUBARUに自動運転車両開発VRを納入
- 2020年 テレワーク推進基盤整備を目指してアセンテック株式会社と戦略的業務提携
- 2021年 本社を東京都新宿区西新宿新宿三井ビルディング二号館に移転  
日本橋営業所を開設  
VFR株式会社の第三者割当増資引受
- 2022年 株式会社オーイーシーと戦略的業務提携契約を締結  
東京証券取引所市場第二部からスタンダード市場に移行
- 2023年 千歳・恵庭営業所を開設  
株式会社AnchorZの第三者割当増資引受  
経済産業省が定める「DX認定事業者」に認定  
経済産業省が主導する「GXリーグ」に参画
- 2024年 防災・減災×サステナブル大賞2024で防災・減災×SDGs賞【優秀賞】を受賞

# メーカー・提携先

## システムソリューション

ax株式会社 (ax Inc.)	株式会社タカゾノ (Takazono Corporation)
BeyondTrust Corporation	日本アイ・ビー・エム株式会社 (IBM Japan, Ltd.)
CYME International T&D Inc.	株式会社日本HP (HP Japan Inc.)
Kiteworks USA, LLC	日本オラクル株式会社 (Oracle Corporation Japan)
Manitoba Hydro International Ltd.	日本ヒューレット・パッカード合同会社 (Hewlett Packard Japan, G.K.)
Meta Platforms, Inc.	日本ラッド株式会社 (Nippon RAD Inc.)
Mindhive Ltd.	バリエントソフト株式会社 (VARIANTSOFT INC.)
NuraLogix Corporation	株式会社バーチャルメカニクス (Virtual Mechanics Corporation)
株式会社Photosynth(フォトシンス) (Photosynth Inc.)	PTCジャパン株式会社 (PTC Japan K.K.)
アマゾン ウェブ サービス ジャパン合同会社 (Amazon Web Services, Inc.)	株式会社ワッセイ・ソフトウェア・テクノロジー (WASAY SOFTWARE TECHNOLOGY INC.)
エクステン・ネットワークス株式会社 (EXGEN NETWORKS Co., Ltd.)	
エクセルソフト株式会社 (XLsoft K.K.)	
グローリー株式会社 (GLORY LTD.)	
ジェイズ・コミュニケーション株式会社 (J's Communication Co., Ltd.)	

## ネットワークソリューション

Advantech Wireless Technologies Inc.	MediaKind
Alcatel-Lucent Enterprise	Novelsat Ltd.
Amagi Media Labs PTE Ltd.	Nomadix, Inc.
Amino Communications Ltd.	Norsat International Inc.
Apposite Technologies	Novra Technologies Inc.
ATEME SA	NxVi Microelectronics Technology (Jinan) Co., Ltd.
Baicells Japan株式会社 (Baicells Japan Co., Ltd.)	PacketLight Networks Ltd.
Communications & Power Industries (CPI)	Peak Communications Ltd.
Comtech Satellite Network Technologies Corp. (UHP)	RADWIN Ltd.
Comtech Satellite Network Technologies Inc. (EFDData, Xicom)	Siklu Communication Ltd.
Comtech Space Components and Antennas Cross Technologies, Inc.	ST Engineering iDirect, Inc.
EiTV USA, INC	Synamedia Vividtec Holdings, Inc.
Elber S.r.l.	Teledyne UK Limited.
ENENSYS Technologies, S.A.	TestTree
ETL Systems Ltd.	Ubiik, Inc.
Fortra, LLC(FileCatalyst)	ViaLite Communications
Gilat Satellite Networks Ltd.	Viking Satcom
Global Invacom Group(Skyware, Foxcom)	XMW Inc.
Haivision Systems Inc.	アイベックステクノロジー株式会社 (IBEX Technology Co., Ltd.)
HPE Aruba networking	株式会社EVC(EVC Inc.)
KenCast, Inc.	サイレックス・テクノロジー株式会社 (sillex technology, Inc.)
KRATOS Defense & Security Solutions Inc.	株式会社ネフル (Necfru Inc.)

## 電子部品及び機器

AOS Thermal Compounds LLC	PULS GmbH
Bevenic Group Oy	Quake Global Inc.
Emerging Display Technologies Corp.	QUEST Microwave Inc.
Ensign Power Systems, Inc.	RECOM Asia Pte. Ltd.
Epoxy Technology, Inc.	SPACE LABS, INC.
Knowles Electronics, LLC.	Wainwright Instruments GmbH
Marktech Optoelectronics Corporation	大同特殊鋼株式会社 (Daido Steel Co., Ltd.)
Micro-Star INTL CO., LTD. (IPC)	株式会社ディ・エム・シー (DMC Co., Ltd.)
Micro-Tronics	日本ナショナルインスツルメンツ株式会社 (National Instruments Japan Corporation)
Microwave Dynamics, Inc.	フォトニックサイエンステクノロジー株式会社 (Photonic Science Technology Inc.)
Mid-Atlantic RF Systems, Inc.	室町ケミカル株式会社 (MUROMACHI CHEMICALS INC.)
Mini-Systems, Inc.	
MTI-MILLIREN TECHNOLOGIES, INC. (IBRadar Technology, Inc.)	



本社 / 〒160-0023 東京都新宿区西新宿三丁目2番11号 新宿三井ビルディング二号館  
TEL: 03-3345-2150(代)

<https://www.rieki.co.jp/>



当社は、環境マネジメントシステムの、ISO14001の認証を受けております。  
文中の社名、商品名等は各社の商標または登録商標である場合があります。